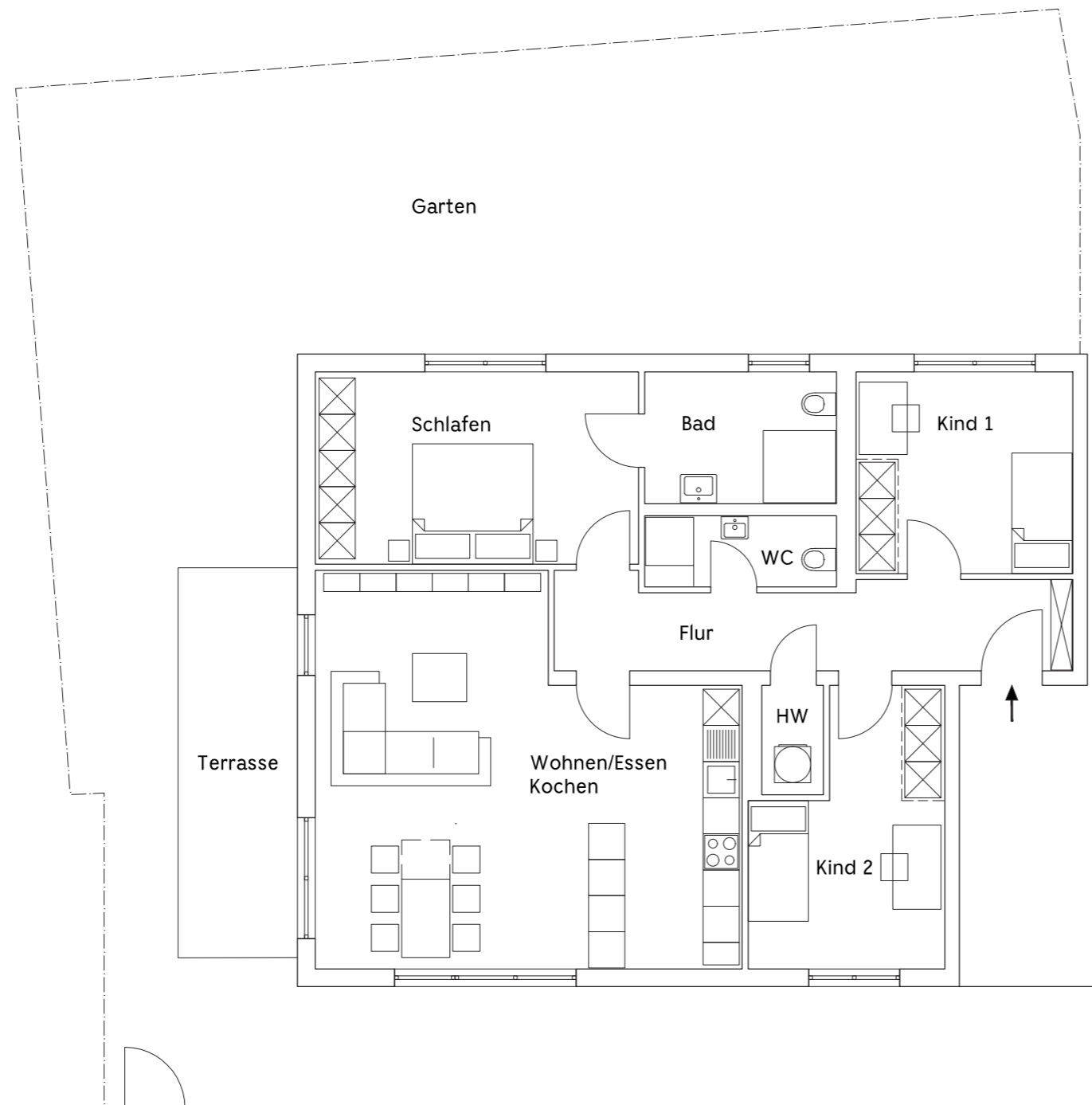


4-Zimmer-Wohnung



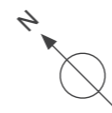
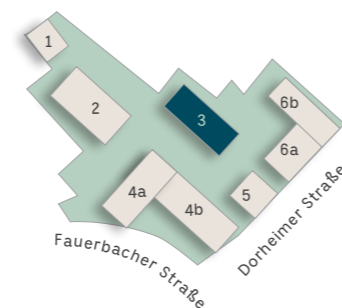
NR. H3_01 | Haus Nr. 3 | Erdgeschoss

Raum	m ²
Kind 1	12,06 m ²
Bad	6,98 m ²
WC	3,76 m ²
Schlafen	17,16 m ²
Flur	12,47 m ²
Wohnen/ Essen/Kochen	40,75 m ²
HWR	1,86 m ²
Kind 2	12,78 m ²
Terrasse	6,48 m ²
Gesamtwohnfläche	114,30 m²
Sondernutzungsrecht Garten	147,00 m ²

* Gartenfläche exklusive Terrasse

frieda-friedberg.de

FRIEDA
Dornheimer Straße 2 61169 Friedberg



0 1 2 3m

Maßstab 1:100

Stand Juni 2020 – Unverbindliche Illustration – alle Angaben ca. Werte.