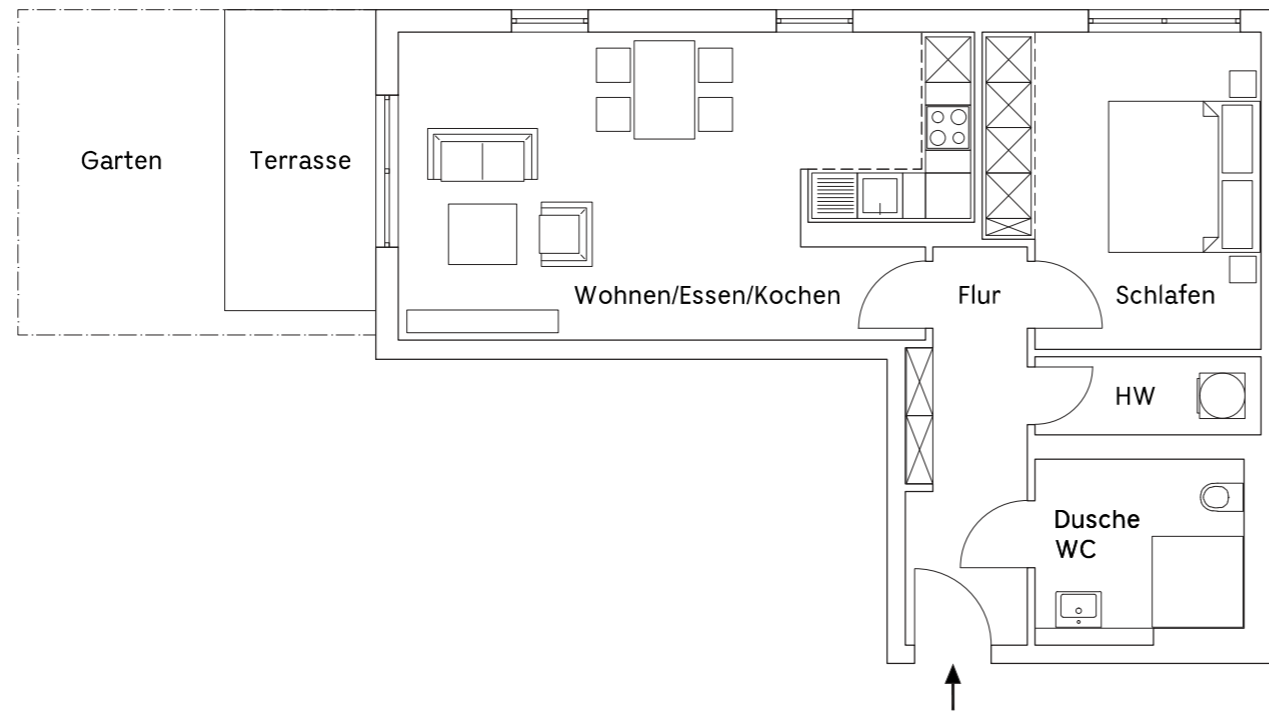


# 2-Zimmer-Wohnung



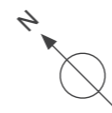
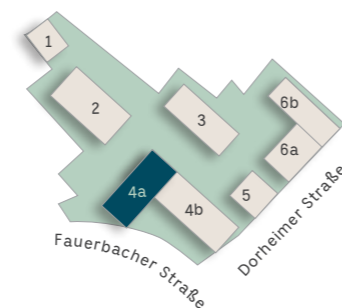
NR. H4\_01 | Haus Nr. 4 | Erdgeschoss

Raum	m <sup>2</sup>
Wohnen/ Essen/Kochen	29,53 m <sup>2</sup>
Schlafen	14,46 m <sup>2</sup>
Dusch/WC	6,53 m <sup>2</sup>
HWR	3,08 m <sup>2</sup>
Flur	7,99 m <sup>2</sup>
Terrasse	3,98 m <sup>2</sup>
<b>Gesamtwohnfläche</b>	<b>65,57 m<sup>2</sup></b>
Sondernutzungsrecht Garten	10,00 m <sup>2</sup>

\* Gartenfläche exklusive Terrasse

frieda-friedberg.de

**FRIEDA**  
Fauerbacher Straße 110 61169 Friedberg



0 1 2 3m  
Maßstab 1:100

Stand Juni 2020 – Unverbindliche Illustration – alle Angaben ca. Werte.