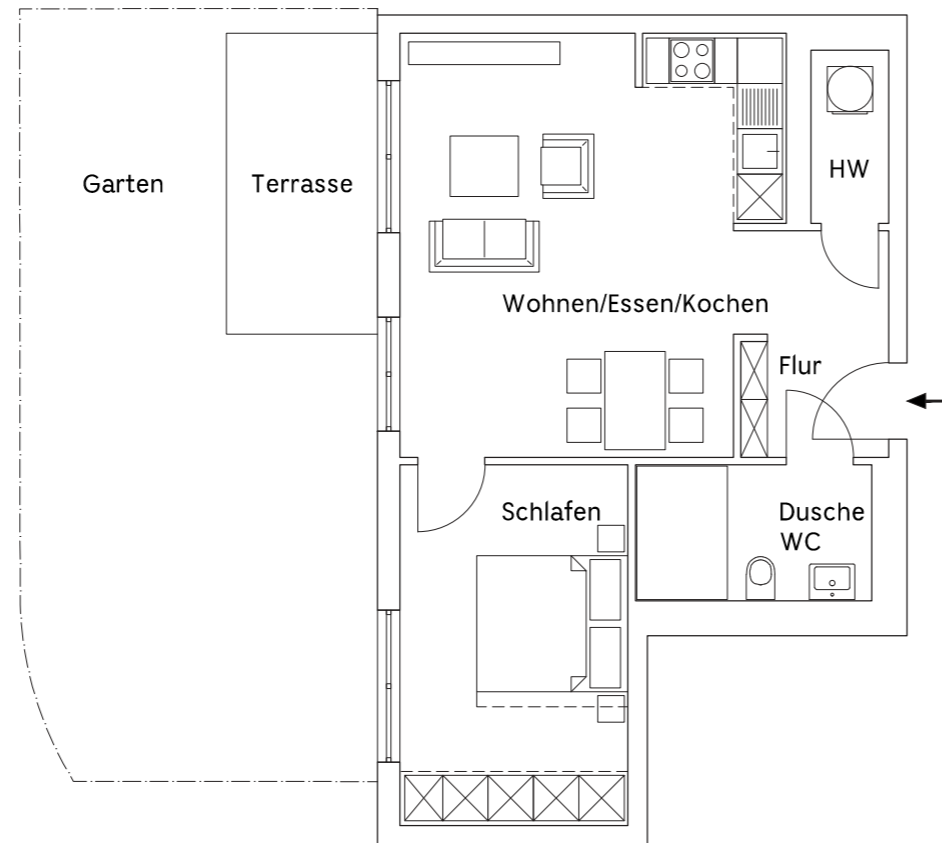


2-Zimmer-Wohnung



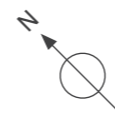
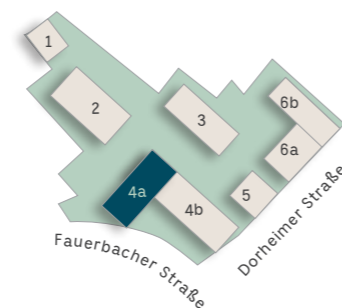
NR. H4_02 | Haus Nr. 4 | Erdgeschoss

Raum	m ²
Wohnen/ Essen/Kochen	29,31 m ²
Flur	3,13 m ²
HWR	2,36 m ²
Dusch/WC	5,61 m ²
Schlafen	14,42 m ²
Terrasse	3,98 m ²
Gesamtwohnfläche	58,81 m²
Sondernutzungsrecht Garten	38,00 m ²

* Gartenfläche exklusive Terrasse

frieda-friedberg.de

FRIEDA
Fauerbacher Straße 110 61169 Friedberg



0 1 2 3m
Maßstab 1:100

Stand Juni 2020 – Unverbindliche Illustration – alle Angaben ca. Werte.