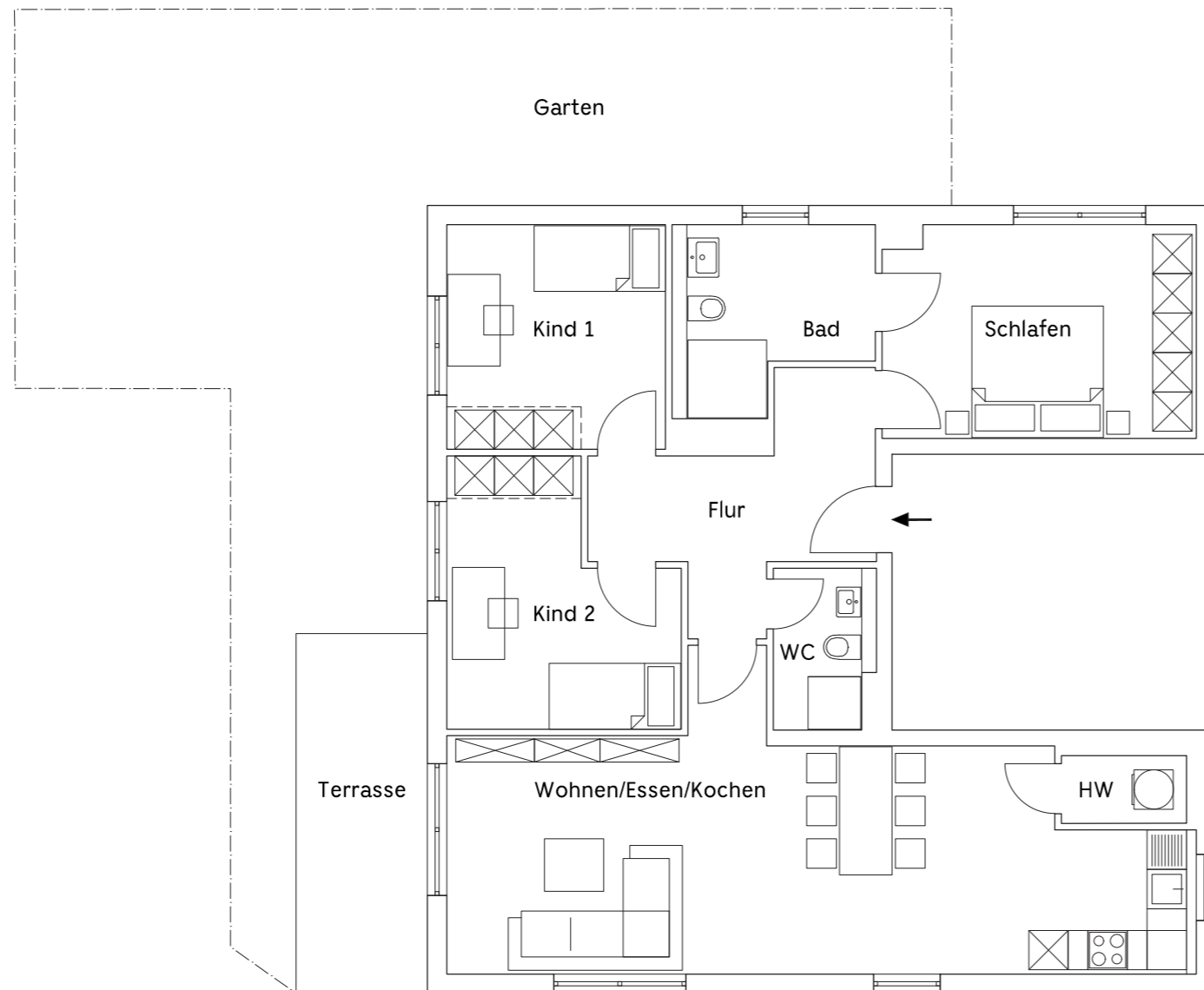


4-Zimmer-Wohnung

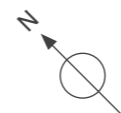
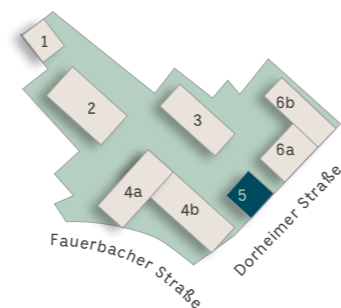


NR. H5_01 | Haus Nr. 5 | Erdgeschoss

Raum	m ²
Schlafen	15,34 m ²
Bad	7,70 m ²
Kind 1	11,39 m ²
Flur	10,56 m ²
Kind 2	12,24 m ²
WC	3,68 m ²
HWR	1,96 m ²
Wohnen/ Essen/Kochen	38,97 m ²
Terrasse	5,48 m ²
Gesamtwohnfläche	107,32 m²
Sondernutzungsrecht Garten	75,00 m ²

frieda-friedberg.de

FRIEDA
Dorheimer Straße 4 61169 Friedberg



0 1 2 3m

Maßstab 1:100

* Gartenfläche exklusive Terrasse

Stand Juni 2020 – Unverbindliche Illustration – alle Angaben ca. Werte.