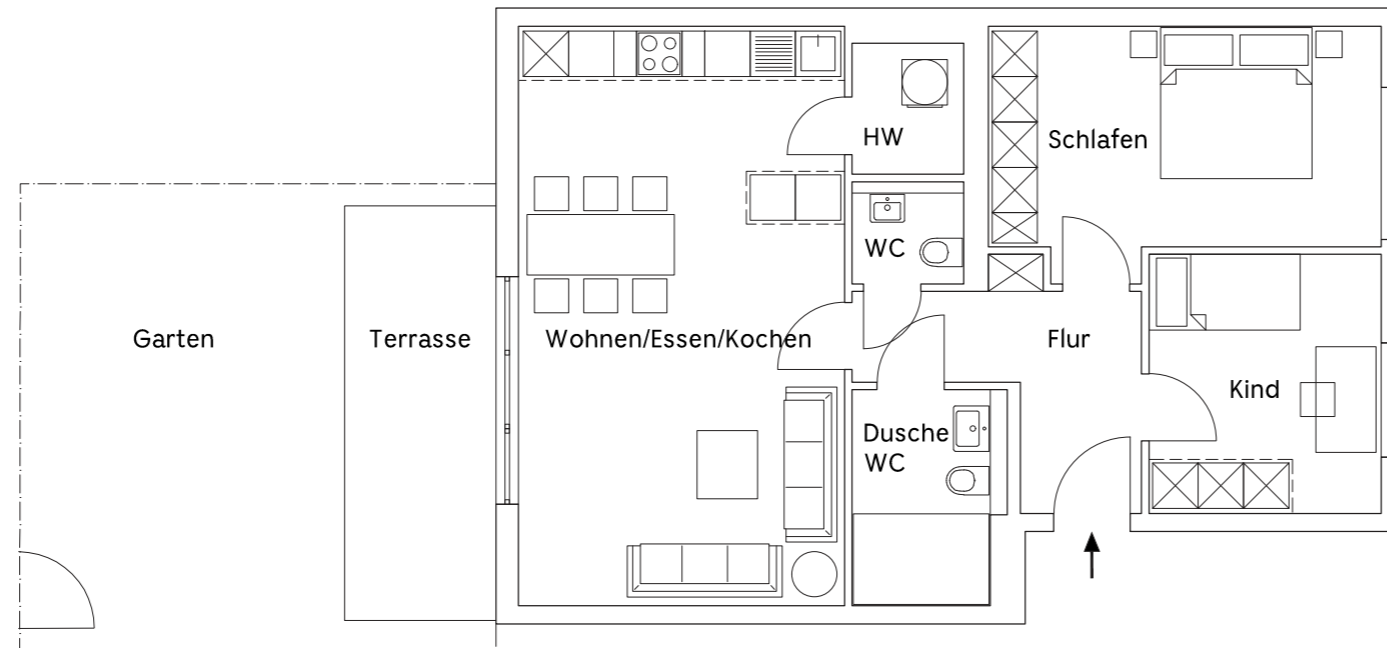


3-Zimmer-Wohnung

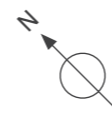
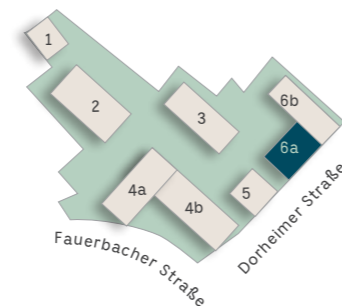


NR. H6_03 | Haus Nr. 6 | Erdgeschoss

Raum	m ²
Wohnen/ Essen/Kochen	33,05 m ²
HWR	2,55 m ²
WC	1,99 m ²
Schlafen	15,73 m ²
Kind	10,52 m ²
Flur	7,72 m ²
Dusch/WC	5,58 m ²
Terrasse	5,48 m ²
Gesamtwohnfläche	82,62 m²
Sondernutzungsrecht Garten*	26,00 m ²

frieda-friedberg.de

FRIEDA
Dorheimer Straße 6 61169 Friedberg



0 1 2 3m
Maßstab 1:100

* Gartenfläche exklusive Terrasse

Stand Juni 2020 – Unverbindliche Illustration – alle Angaben ca. Werte.