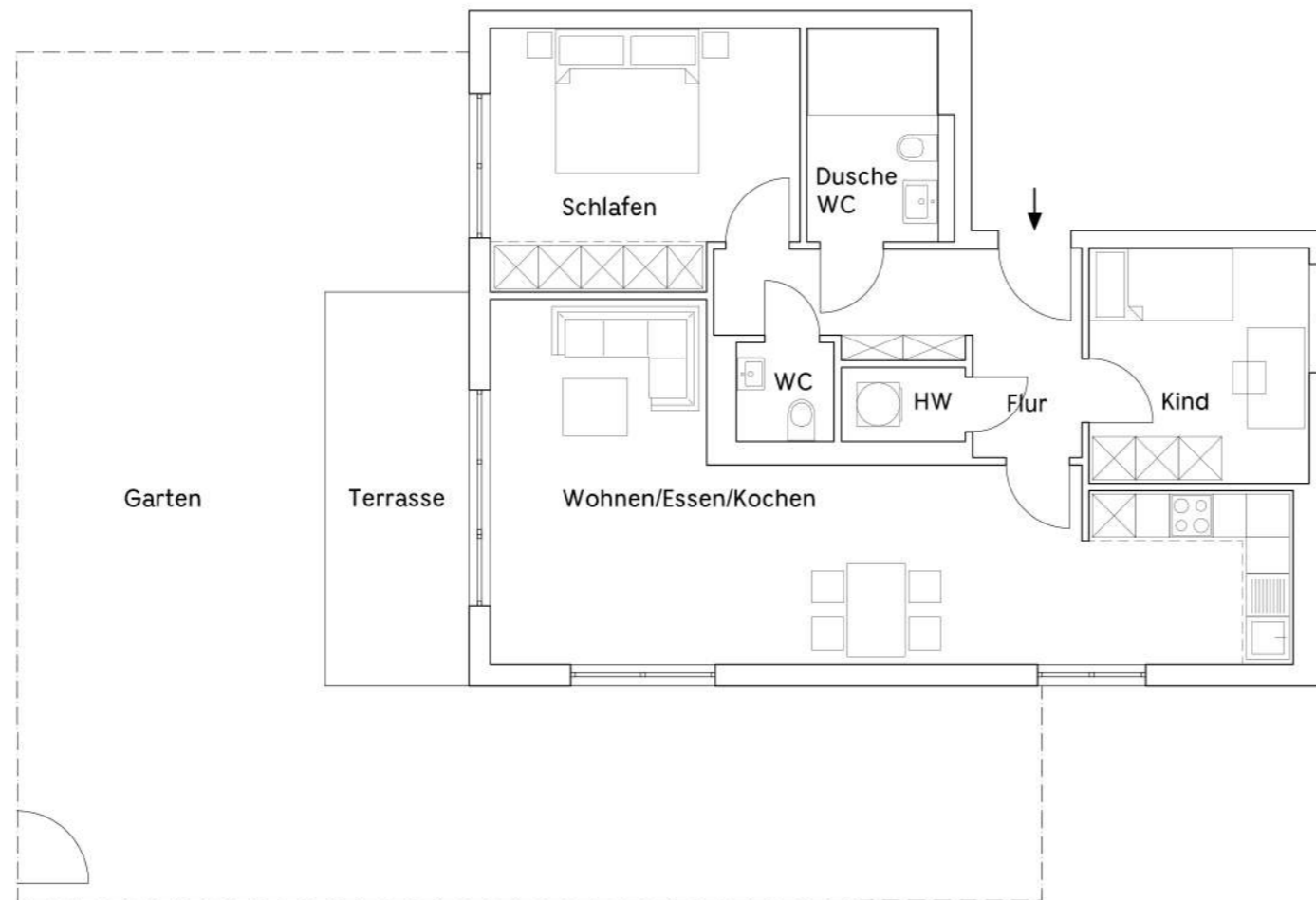


# 3-Zimmer-Wohnung

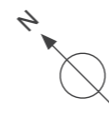
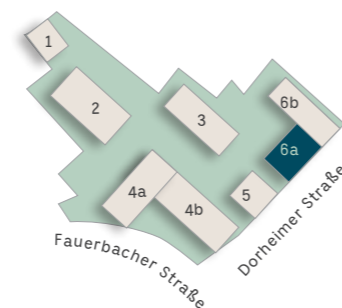


NR. H6\_04 | Haus Nr. 6 | Erdgeschoss

Raum	m <sup>2</sup>
Schlafen	14,95 m <sup>2</sup>
Dusch/WC	5,83 m <sup>2</sup>
Flur	9,37 m <sup>2</sup>
WC	1,88 m <sup>2</sup>
HWR	1,78 m <sup>2</sup>
Kind	10,07 m <sup>2</sup>
Wohnen/ Essen/Kochen	36,94 m <sup>2</sup>
Terrasse	5,48 m <sup>2</sup>
<b>Gesamtwohnfläche</b>	<b>86,30 m<sup>2</sup></b>
Sondernutzungsrecht Garten*	85,00 m <sup>2</sup>

frieda-friedberg.de

**FRIEDA**  
Dorheimer Straße 6 61169 Friedberg



0 1 2 3m  
Maßstab 1:100

\* Gartenfläche exklusive Terrasse

Stand Juni 2020 – Unverbindliche Illustration – alle Angaben ca. Werte.