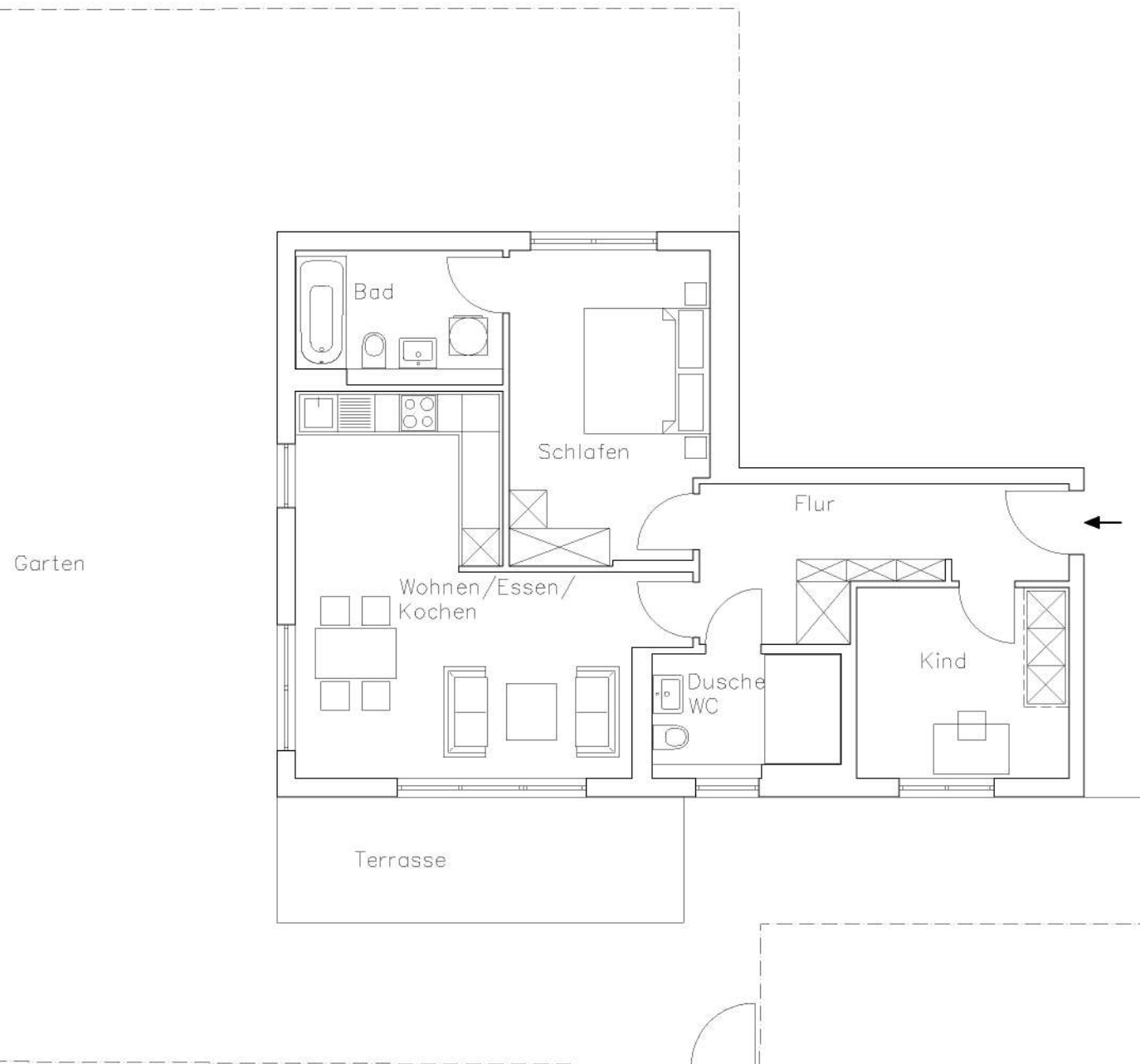


3-Zimmer-Wohnung



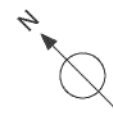
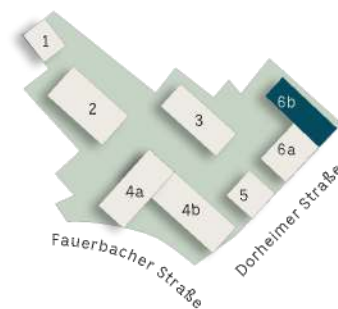
NR. H6_01 | Haus Nr. 6 | Erdgeschoss

Raum	m ²
Schlafen	16,33 m ²
Bad	6,50 m ²
Wohnen/ Essen/Kochen	29,62 m ²
Flur	10,23 m ²
Dusch/WC	5,70 m ²
Kind	10,29 m ²
Terrasse	6,48 m ²
Gesamtwohnfläche	85,15 m²
Sondernutzungsrecht Garten*	198,00 m ²

* Gartenfläche exklusive Terrasse

frieda-friedberg.de

FRIEDA
Dorheimer Straße 8 61169 Friedberg



0 1 2 3m
Maßstab 1:100

Stand Juni 2020 – Unverbindliche Illustration – alle Angaben ca. Werte.